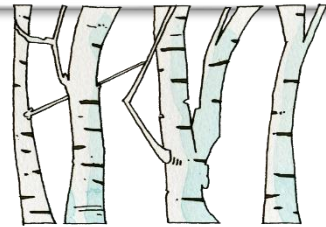


自然の恵みを体感 白樺樹液採取体験学習

4月13日(火)、上郷小児童3、4年生20名が参加し大峰鉦山跡地で白樺樹液採取体験学習を開催しました。この学習は、児童が地域の恵まれた自然を体感し、郷土愛を育むことを目的に毎年開催され今年で19回を数えます。佐比内牧野組合の方の説明のあと、参加した児童は今しか採れない「少し甘い」樹液を味わい、自然の恵みに感動した様子を見せていました。樹液を採取したあとは、感謝の気持ちをこめて穴に木で栓をしました。枝に芽がつき始める4月下旬には樹液は出なくなりま



かみごう
コミュニティー

発行

上郷町地域づくり
推進協議会

令和3年4月15日
【第369号】

4/24(土) 合同総会等開催のお知らせ

4月24日(土) 11時より、今年度の合同総会を新型コロナウイルス感染予防対策として会場を上郷地区センター体育館として開催いたします。合同総会において、5団体の事業報告、収支決算のほか事業計画及び予算について審議を行います。

なお、合同総会の資料は、5月10日(月)以降に順次各行政区の公民館及び地区センターに配架しますので、ご覧ください。
町民の皆さんのご出席をよろしく願います。

なお、新型コロナウイルス感染予防対策として地域づくり推進大会並びに上郷町合同歓迎会の開催について見送ることといたします。

【上郷児童館】

遊びの指導員 山崎まさみ
(土淵児童クラブ)

【ふれあいホーム上郷】

生活相談員 菊池幸江
(ヘルパーステーション薬研淵)
介護福祉士 吉田あゆみ(退職)
看護師 菊池直子(退職)
看護師 山崎樹美
(訪問看護ステーションとおの)
在宅介護支援センター上郷・青笹相談員
昆野淑美(指定居宅介護支援事業所とおの)

【居宅介護支援事業所上郷】

介護支援専門員 菊池静子
(在宅介護支援センター附馬牛・土淵)

【岩手上郷郵便局】

主任 菊池沙希(宮守郵便局主任)

【上郷町地域づくり推進協議会】職員紹介

事務局 長 菊池清春
地域づくり活動員 高橋法子
佐藤正雄(新採用)
(6区、61歳の新採用です。よろしくお願ひします：佐藤)

上郷町官公署等転出者紹介

()内は転任地等 (敬称略)

【遠野市立上郷小学校】

副校長 菊池和恵(一関市立室根東小学校)
教諭 河野憲二(退職)
教諭 菅田真智子

(遠野市立遠野北小学校)

講師 鈴木南実(遠野市立綾織小学校)
支援員 堀美知留(退職)

【遠野市立東中学校】

教諭 菊池公二(再任用・遠野西中学校)
教諭 佐藤信之(花巻市立宮野目中学校)
教諭 梶田利子(花巻市立花巻中学校)
教諭 金祐輝(遠野市立遠野中学校)
教育相談員 太田晋(任期満了)

【上郷保育園】

保育士 佐々木実香(鱒沢保育園)
保育士 菊池義子
(子育て支援センター「まなざし」)
保育士 佐野三千代(退職)

上郷町の予定（4～5月）

4月	
19日（月）	春の大掃除週間～25日（日）
24日（土）	代議員会 10:00 合同定期総会 11:00
26日（月）	官公署連絡会議 13:30
5月	
6日（木）	民児協定例会 13:30
7日（金）	区長定例会 13:30 文書配布日
12日（水）	安協定例会 19:00
15日（土）	遠野東中学校体育祭 9:00
20日（木）	文書配布日

上郷町ごみ収集日（4～5月）

毎週火曜日	もえるごみ
4月22日（木）	びん類・フラ製容器包装
5月6日（木）	もえないごみ・粗大ごみ
5月13日（木）	紙類・フラ製容器包装
5月20日（木）	ペットボトル・缶類

ごみの分別を適正に行い、もえるごみの減量に努めましょう。

上郷町官公署等転入者紹介

（ ）内は前任地等（敬称略）

【遠野市立上郷小学校】

副校長 赤塚知秋（奥州市立常盤小学校）
教諭 松場響子（遠野市立遠野小学校）
講師 小野寺育子（遠野市立鱒沢小学校）
講師 高橋知也（遠野市立小友小学校）
支援員 阿部もと子
（遠野市立遠野北小学校）

【遠野市立遠野東中学校】

教諭 石井吉浩（遠野市立遠野中学校）
教諭 太田代健正（久慈市立三崎中学校）
教諭 小山田勉美（花巻市立花巻中学校）
講師 熊谷連

【上郷保育園】

保育士 阿部春奈（白岩保育園）
保育士 小畑田和子（遠野保育園）

【上郷児童館】

遊びの指導員 菊池若（新採用）

【ふれあいホーム上郷】

主任兼看護師 松山昔子
（ふれあいホーム小友）
生活相談員 古澤克史（新採用）

【指定居宅介護支援事業所上郷】

介護支援専門員 泉澤しずえ
（指定居宅介護支援事業所とおの）

【在宅介護支援センター上郷・青笹】

相談員 谷地信弥
（在宅介護支援センター附馬牛・土淵）

【岩手上郷郵便局】

課長代理 高橋一則
（附馬牛郵便局主任）

上郷町のみなさま

生活上の悩みごと・困りごと・心配ごと・介護のこと



なんでも
ご相談
下さい

上郷地区センターに
丸ごと相談員（遠野市社会福祉協議会職員）

やちしんや
谷地 信弥



が常駐しています

電話：65-2022（上郷地区センター）
080-5849-5826（直通）

受付：月～金 9:00～17:00

地域の皆さまと一緒に
誰もが暮らしやすい町づくりを目指します

